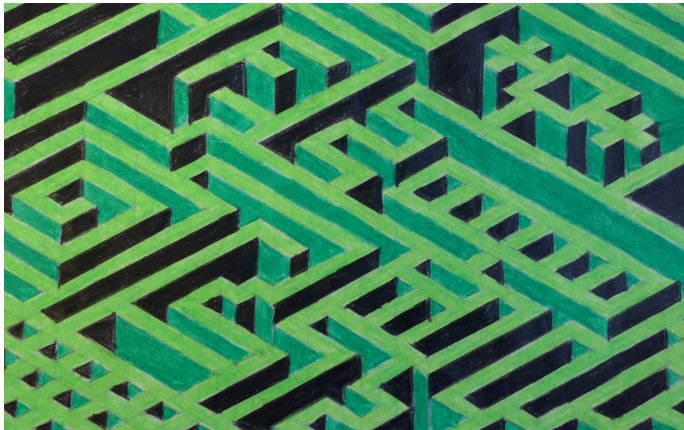


Labyrinth in der Isometrie

6e

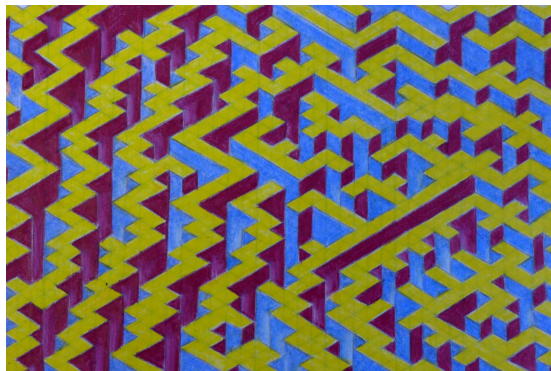


ARBEITSAUFTRAG

Gehe von folgendem Schülerbeispiel aus, um ein eigenes Labyrinth auf einem Rasterblatt aufzuzeichnen; Färbe es mit Bleistiftfarben ein.

ARBEITSSCHRITTE

- Lernen wie man sich auf diesem isometrischen Raster bewegen kann;
- Stets schräge Anwinkelung der Wege;
- Einfärben der Wege;
- Einzeichnen der senkrechten Mauerteilen;
- Farbliche Differenzierung der Seitenflächen;



PROGRAMM

FORM:
Parallelprojektionen
(Isometrie);
Plastizität;
Schattierungen;

FACHBEGRIFFE

Isometrisches
Zeichnen;
Differenzierung der
Seitenflächen durch
unterschiedliche
Farbgebung

INTER- DISZIPLINARITÄT

Dreidimensionales
Denken: Mathematik

QUELLEN / AUTOR(E)

Jacques Neuberg

MATERIAL

Handout

TECHNIK

Farbstifte,
Umgang mit
Geodreieck

FORMAT

Handout
A4

ZEITRAHMEN

3 x 2 Stunden

INSPIRATIONSQUELLEN & APPS



digital



manuel



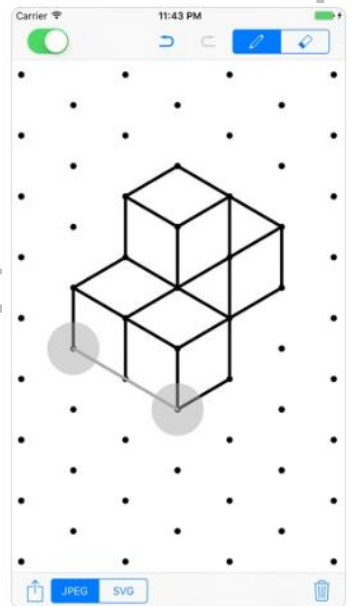
digital
& manuel

Parallel zu dieser Arbeit kann der Schüler
mit der App *Isometric Paper*
experimentieren;



Isometric Paper
Heiko Etzold
★★★★★ 3.3, 21 Ratings
Free

WEITERE MÖGLICHKEITEN



BEWERTUNG

Formverständnis, Komplexität

Ausarbeitung, Genauigkeit

Farbgebung

SCHÜLERARBEITEN

