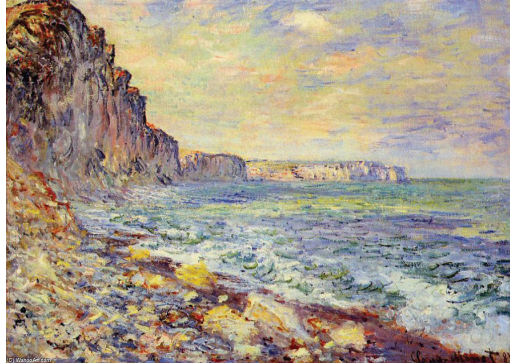
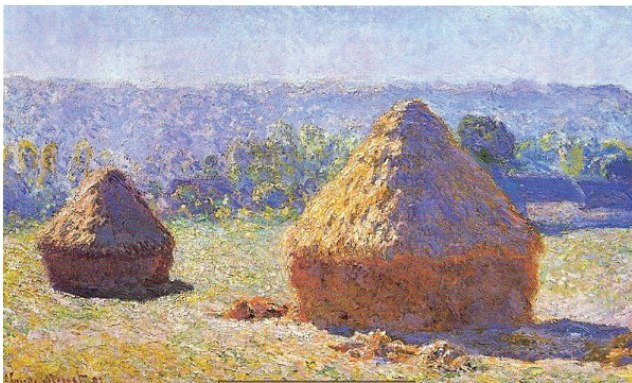


## PRAKTISCHE ARBEIT

# IMPRESSIONISTISCHE LANDSCHAFT



Bilder von Claude MONNET



Entwirf eine Landschaft im **impressionistischen Stil**. Überlege dir, welche Landschaft du darstellen möchtest (Berglandschaft, Schneelandschaft, am See, am Meer, im Wald, Wiese, u.s.w.) Diese Abbildungen sollen nicht genau wiedergegeben werden, sondern zur Inspiration dienen. Male deine eigene (erfundene / kreative) Landschaft.



Die Farbe soll spontan in **Tupftechnik** (mit kleinen Punkten) aufgetragen werden, und nach dem Prinzip der optischen Mischung gestaltet sein. Die Farbe wird pur und pastos aufgetragen.



Um diese Arbeit rechtzeitig fertig zu stellen, musst du schnell arbeiten um am Donnerstag, den **8. Dezember 2011** abzugeben.

